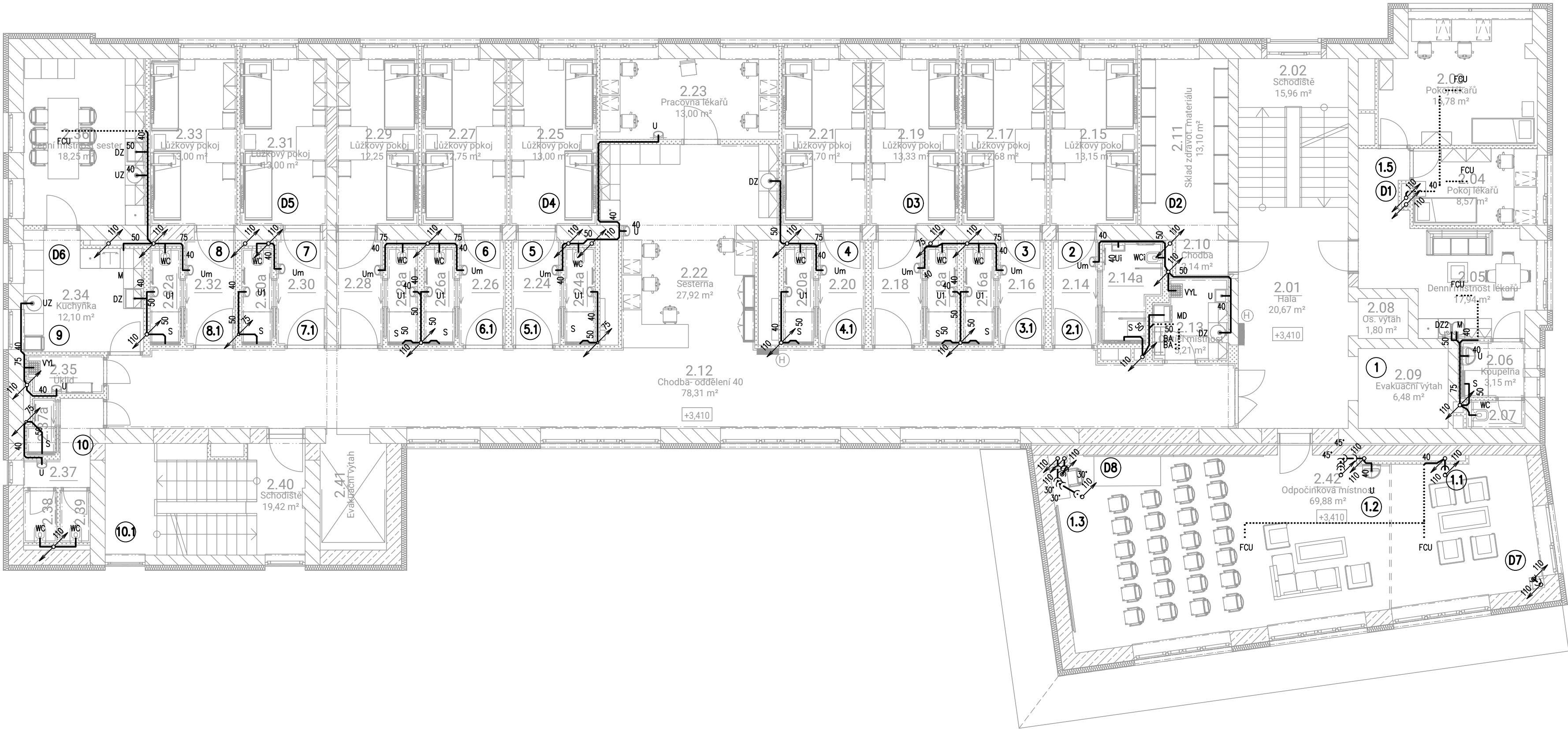


PŮDORYS KANALIZACE:



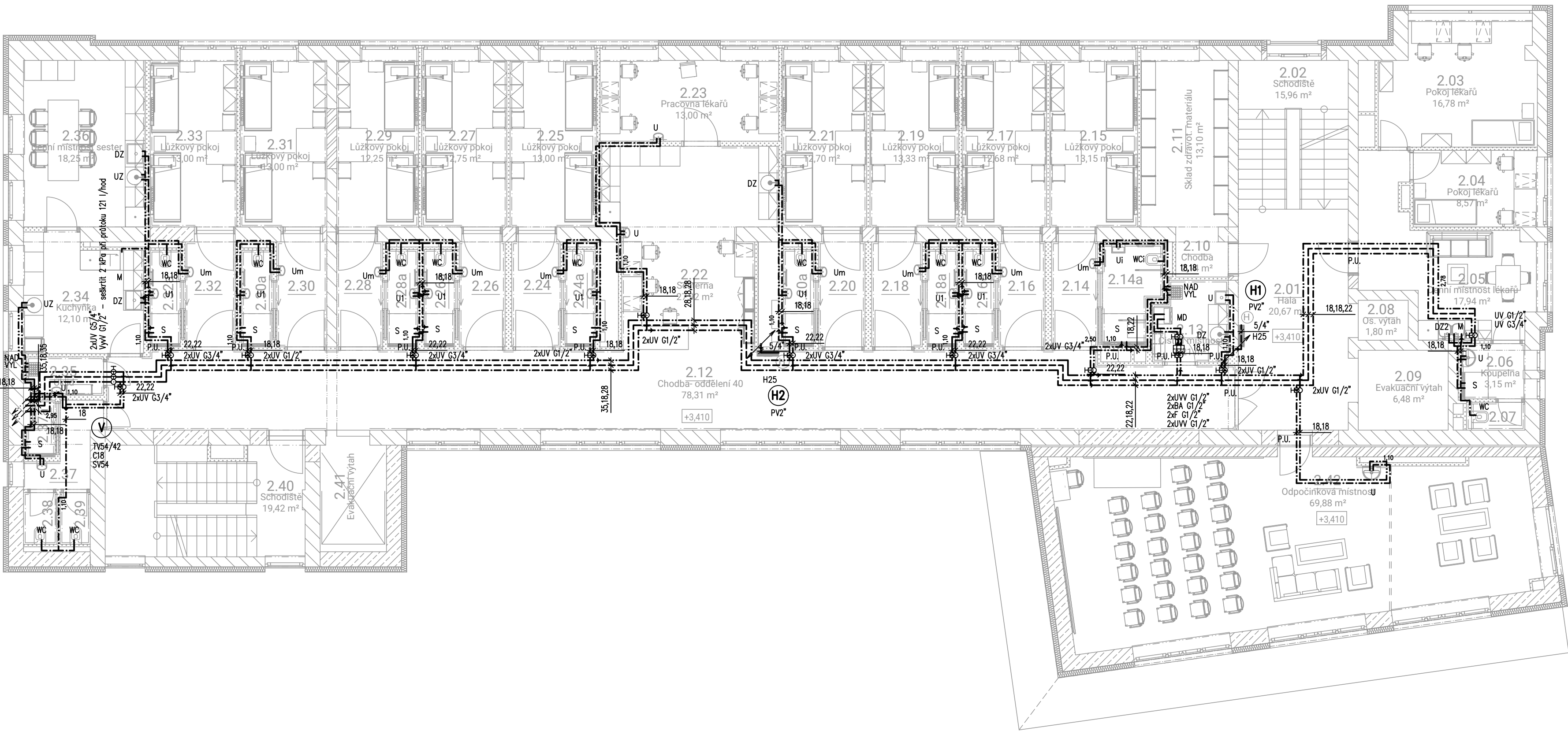
LEGENDA:

- NOVÉ PŘIPOJOVACÍ POTRUBÍ SPLAŠKOVÉ KANALIZACE, NEREZ HRDLOVÁ
- NOVÉ ODPADNÍ POTRUBÍ KANALIZACE, VEDENO POD STROPEM, NEREZ-HRDLOVÁ+TI-MW+AL
- NOVÉ POTRUBÍ ODVODU KONDENZÁTU, VEDENO POD STROPEM, NEREZ-HRDLOVÁ+TI-MW+AL
- NOVÉ ODPADNÍ POTRUBÍ SPLAŠKOVÉ KANALIZACE, PP-HT
- NOVÉ ODPADNÍ POTRUBÍ DEŠŤOVÉ KANALIZACE, PP-ODHLUČNĚNÉ+TI-MW+AL

POZNÁMKY:

LEGENDA ZAŘÍZOVACÍCH PŘEDMĚTŮ VIZ TECHNICKÁ ZPRÁVA  
PŘED ZAPOČETÍM PRACÍ NUTNO ZAMĚŘIT STÁVAJÍCÍ TRASY POTRUBÍ ZTI  
NUTNO PROVĚŘIT DIMENZE A POLOHY VŠECH MÍST NAPOJENÍ NA STÁVAJÍCÍ  
KVŮLI NEMOŽNOSTI PŘÍSTUPU NA STAVBĚ JSOU DIMENZE POTRUBÍ ZTI V OBJEKTU NEOVĚŘENY,  
PŘED ZAPOČETÍM PRACÍ NUTNO ZAMĚŘIT STÁVAJÍCÍ TRASY A DIMENZE POTRUBÍ ZTI  
TL. TEPELNÉ IZOLACE KANALIZACE JEDNOTNÁ 25mm  
MINIMÁLNÍ SPÁD SPLAŠKOVÉ KANALIZACE ZAVĚŠENÉ POD STROPEM A VEDENÉ V ZEMI 2,0‰  
MINIMÁLNÍ SPÁD DEŠŤOVÉ KANALIZACE ZAVĚŠENÉ POD STROPEM A VEDENÉ V ZEMI 1,0‰  
MINIMÁLNÍ SPÁD PŘIPOJOVACÍHO POTRUBÍ KANALIZACE 3,0‰  
POTRUBÍ VEDENÉ V CHŮC – NEREZ HRDLOVÁ+TI-MW+AL  
POTRUBÍ ODVODU KONDENZÁTU VEDENÉ V PODHLEDU OPATŘENO IZOLACÍ TI-MW+AL  
POTRUBÍ VEDENÉ ZAVĚŠENÉ POD STROPEM A V PODHLEDU OPATŘENO IZOLACÍ TI-MW+AL

PŮDORYS VODOVODU:



LEGENDA:

- NOVÉ POTRUBÍ, STUDENÁ VODA, NEREZ – LISOVANÝ SPOJ + TI
- NOVÉ POTRUBÍ, CÍRKULACE, NEREZ – LISOVANÝ SPOJ + TI
- NOVÉ POTRUBÍ, TEPLÁ VODA, NEREZ – LISOVANÝ SPOJ + TI
- NOVÉ POTRUBÍ, POŽÁRNÍ VODA, POZINK – LISOVANÝ SPOJ + TI-MW+AL
- NOVÉ STOUPAČKY VODOVODU, NEREZ – LISOVANÝ SPOJ + TI-MW+AL
- STOUPAČKY POŽÁRNÍ VODY, POZINK – LISOVANÝ SPOJ + TI-MW+AL

POZNÁMKY:

LEGENDA ZAŘÍZOVACÍCH PŘEDMĚTŮ VIZ TECHNICKÁ ZPRÁVA  
PŘED ZAPOČETÍM PRACÍ NUTNO ZAMĚŘIT STÁVAJÍCÍ TRASY ZTI  
NUTNO PROVĚŘIT DIMENZE A POLOHY VŠECH MÍST NAPOJENÍ NA STÁVAJÍCÍ  
KVŮLI NEMOŽNOSTI PŘÍSTUPU NA STAVBĚ JSOU DIMENZE STOUPAČEK A TRASY ZTI V OBJEKTU  
NEOVĚŘENY, PŘED ZAPOČETÍM PRACÍ NUTNO ZAMĚŘIT STÁVAJÍCÍ TRASY A DIMENZE ZTI  
POTRUBÍ VODOVODU VEDENÉ V CHŮC – NEREZ, LIS.SPOJ+TI-MW+AL  
DIMENZE POTRUBÍ VODOVODU DLE MATERIÁLU:  
DN: 15, 20, 25, 32, 40, 50, 65, 80, 100  
NEREZ: 18, 22, 28, 35, 42, 54, 76, 89, 108  
VÍCEVRSTVÝ PP-RCT: 20, 25, 32, 40, 50, 63, 75, 90, 110  
POZINK: 1/2", 3/4", 1", 5/4", 6/4", 2", 2 1/2", 3", 4"

LEGENDA VÝŠEK NAPOJENÍ ZP:

- WCx v = +1,000, DLE MONTÁŽNÍHO MODULU
- Uj, Us, Ds v = +0,550
- Ux, Dx v = +1,150
- M,Pr v = +0,600
- VYL v = +1,150
- NAD v = +2,100
- Sx v = +1,150

OSTATNÍ DLE MONTÁŽNÍCH VÝKRESŮ TECHNOLOGIE



LAPLAN

LAPLAN o.s., Cejl 504/38, 602 00 Brno  
IČO: 292 01 691, laplan.cz  
ID datové schránky: f9umfsq 0,000= 232,12 m n.m. - B.p.v.

FN Brno - Rekonstrukce kliniky dětských infekčních nemocí a energeticky úsporná opatření objektu S

Název stavby  
k.ú. Černá Pole [610771], 613 00 Brno- Černá Pole, ulice Cempolní 217/22a  
Místo  
Fakultní nemocnice Brno, Jihlavská 20, 625 00 Brno, IČO: 65269705  
Stavebník

Ing. Filip Vacek  
Ing. Petr Melcr  
Ing. Marek Hrabal

1.2.0.4.1. PAVILON S- KLINIKA DĚTSKÝCH INFEKČNÍCH NEMOCÍ

Stavěbní objekt

D.1.2.1. ZDRAVOTNÉ TECHNICKÉ INSTALACE

Část dokumentace

Dokumentace pro provedení stavby

Stupeň dokumentace

PŮDORYS 2NP 1:100 840,00 x 594,00mm

Název výkresu Měřítko Formát

D.1.2.1.104 00 08/2025 mm 22\_2408

Číslo výkresu Revize Datum Kótováno Číslo zakázky Sada

Ing. Ladislav Pilár

AutORIZOVANÁ OSOBA